

"Sapienza" Università di Roma

Master di II livello in Lighting Design MLD A.A. 2004-05

Workshop: asse Piazza Campitelli- Piazza Mattei

Studenti: Alessandra Bertolini, Anna Gerasimou, Rosana Saleme, Anaisabel Ortiz, Daniela Gambino, Roberta Trentino





PIAZZA



COLONNINE



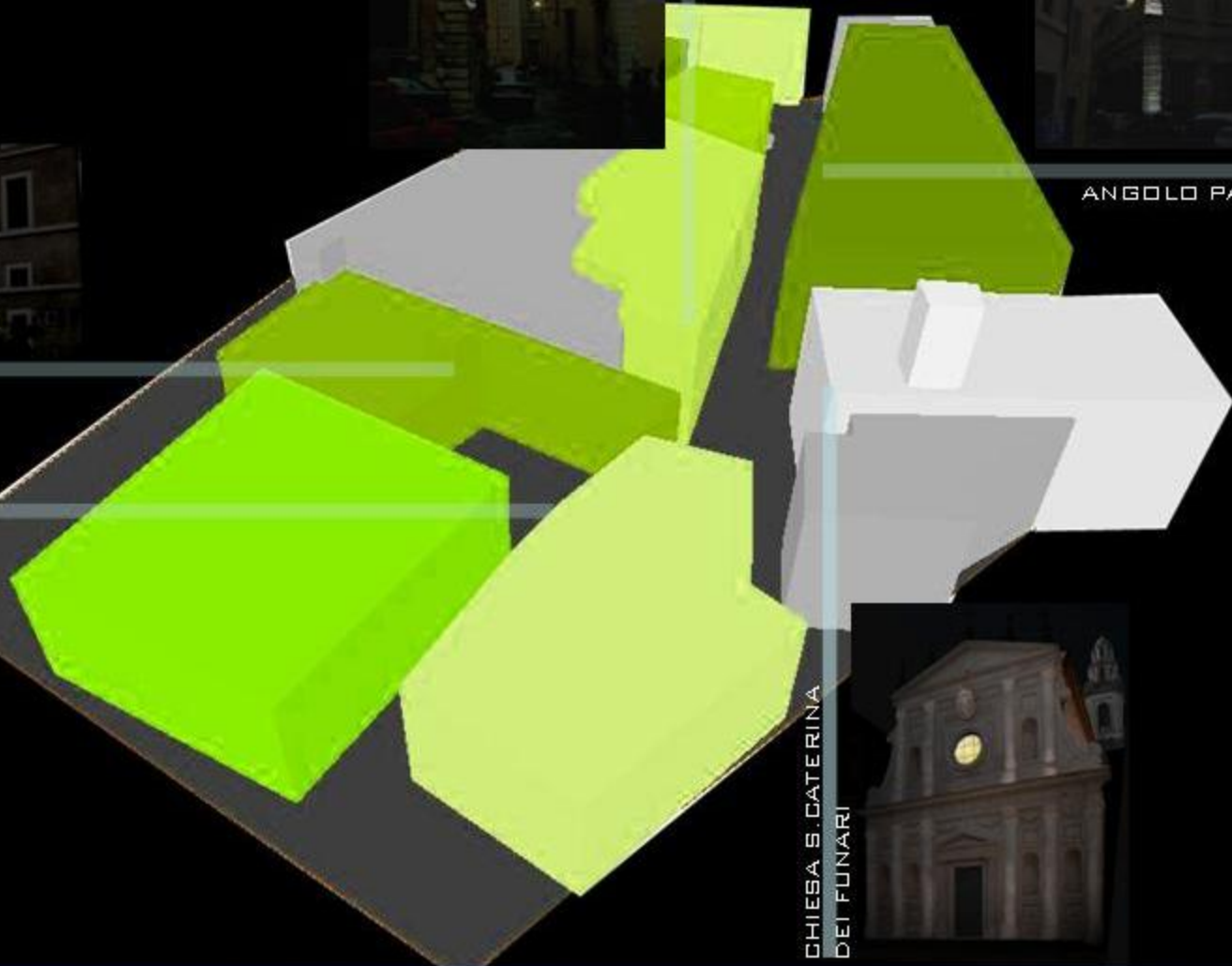
ANGOLO PALAZZO



ANGOLO PALAZZO



CHIESA S. CATERINA  
DEI FUNARI



APPARECCHIO LINEARE  
SOTTOGRONDA CON  
LAMPADINE ALLO XENON  
8.5W, 3000K, ATTACCO T  
3/4

LANTERNA

OTTIMIZZAZIONE DELLA  
PARTE OTTICA DELLA  
LANTERNA E SOSTITUZIONE  
DAI VETRI CON VETRI  
SATINATI

SECTION "B"

SYM + RIF. N3 HQI T 250W  
THORN PROIETTORE A  
FASCIO INTENSIVO CON  
LAMPADA A SCARICA AGLI  
ALOGENURI METALLICI HQI-T  
250W, 3000K, ATTACCO  
FC2

SECTION "A"

ILLUMINAZIONE DELLA CHIESA S. CATERINA DEI FUNARI

TIPOLOGIE DEGLI APPARECCHI

TIPOLOGIA	DESCRIZIONE
1a	Proiettore a fascio intenso con lampada a scarica agli alogenuri metallici HQI T 250W, 3000K, attacco FC2 (THORN Convector CS Sym +Rif N3)
1b	Proiettore a fascio intenso con lampada a scarica agli alogenuri metallici HQI T 100W, 3000K, attacco E27 (THORN Convector CS Sym +Rif N3)
1c	Proiettore con lampada a scarica agli alogenuri metallici HQI T 100W, 3000K, attacco E27 (THORN Convector CS Sym +Rif N3)
2	apparecchio lineare sottogronda (versione RN) con lampadine allo xenon ad anodi rigati a lunga durata (max. vita da 5.000 ore) (ALUMINOVISION Lineare)
3	apparecchio da incasso a terra, con 2 lampade ad H 1 W, 700, ricambio biennio (SPINELCAMPIONE Incep)
4a	Proiettore a fascio stretto con lampada a scarica agli alogenuri metallici HQI T 100W, 3000K, attacco E27 (THORN Convector Projector 10)
4b	Proiettore a fascio stretto con lampada a scarica agli alogenuri metallici HQI T 100W, 3000K, attacco E27 (THORN Convector Projector 20)





"Sapienza" Università di Roma

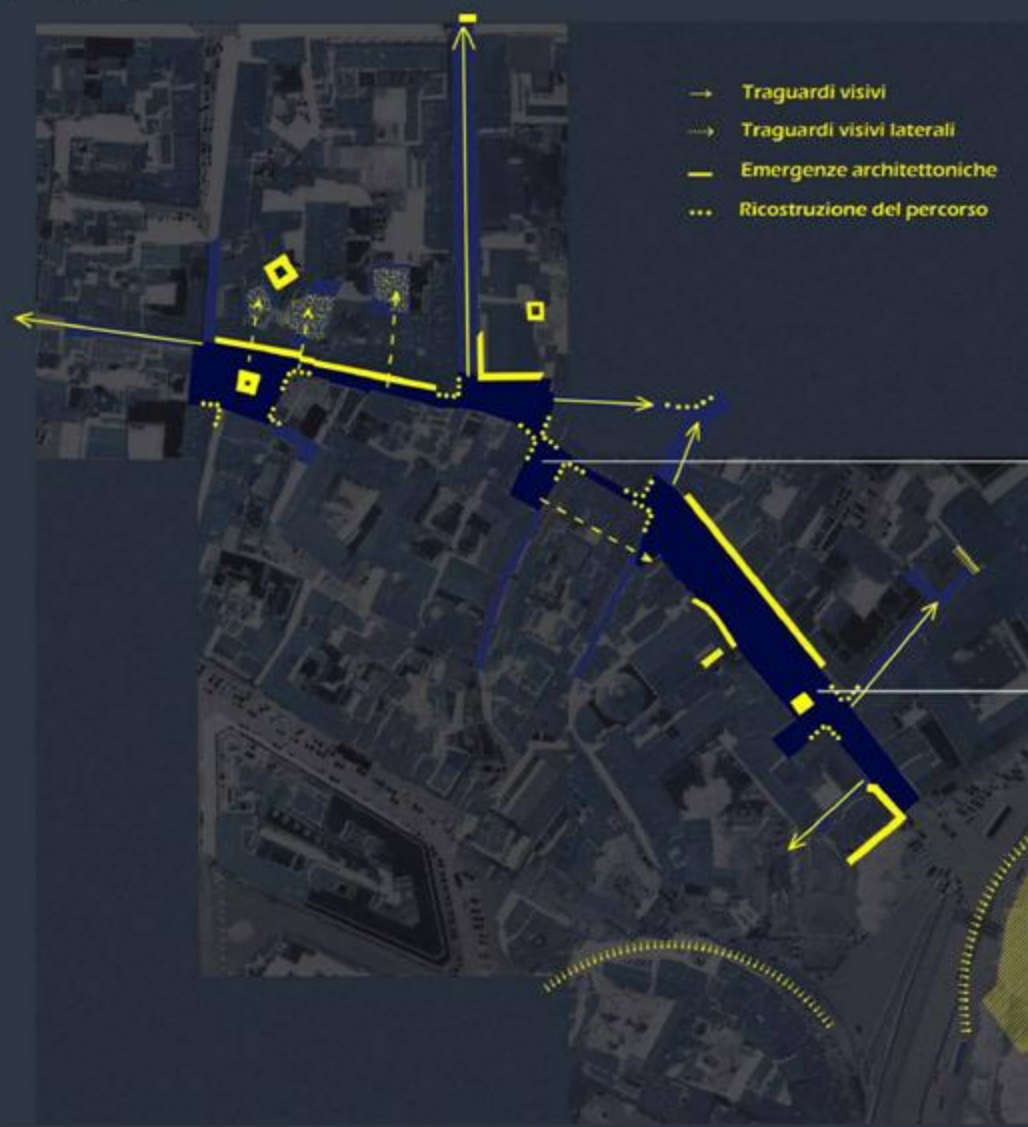
Master di II livello in Lighting Design MLD A.A. 2004-05

Workshop: asse Piazza Campitelli- Piazza Mattei

Studenti: Alessandra Bertolini, Anna Gerasimou, Rosana Saleme, Anaisabel Ortiz, Daniela Gambino, Roberta Trentino



## Concept di progetto



workshops

**MASTER** *in* **LIGHTING DESIGN**

***MLD***

ops, workshops, workshops, workshops, workshops

**info:** [www.masterlighting.it](http://www.masterlighting.it)  
[info@masterlighting.it](mailto:info@masterlighting.it)  
+39 339.2007187

# CONCEPT

• T COLORE: 3000°K

• T COLORE: 4000°K

• T COLORE: 3000°K

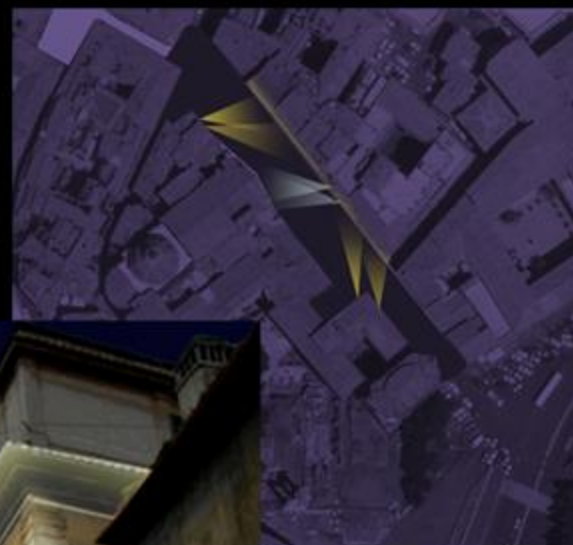




PROIETTORE CON  
SORGENTE AGLI  
IODURI  
35W+LENTE  
ELLISOIDALE  
ERCO



PROIETTORE CON  
SORGENTE AGLI  
IODURI 70W  
THORN  
CONTRAST C



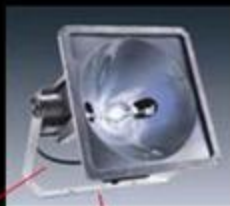
APPARECCHIO  
LINEARE CON  
SORGENTE ALLO  
XENON  
AGABECOV LOUVRE



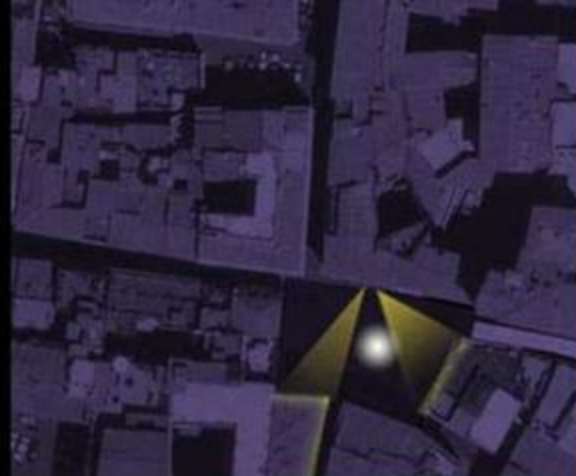




APPARECCHIO  
LINEARE CON  
SORGENTE ALLO  
XENON



PROIETTORE CON  
SORGENTE AGLI  
IODURI 70W







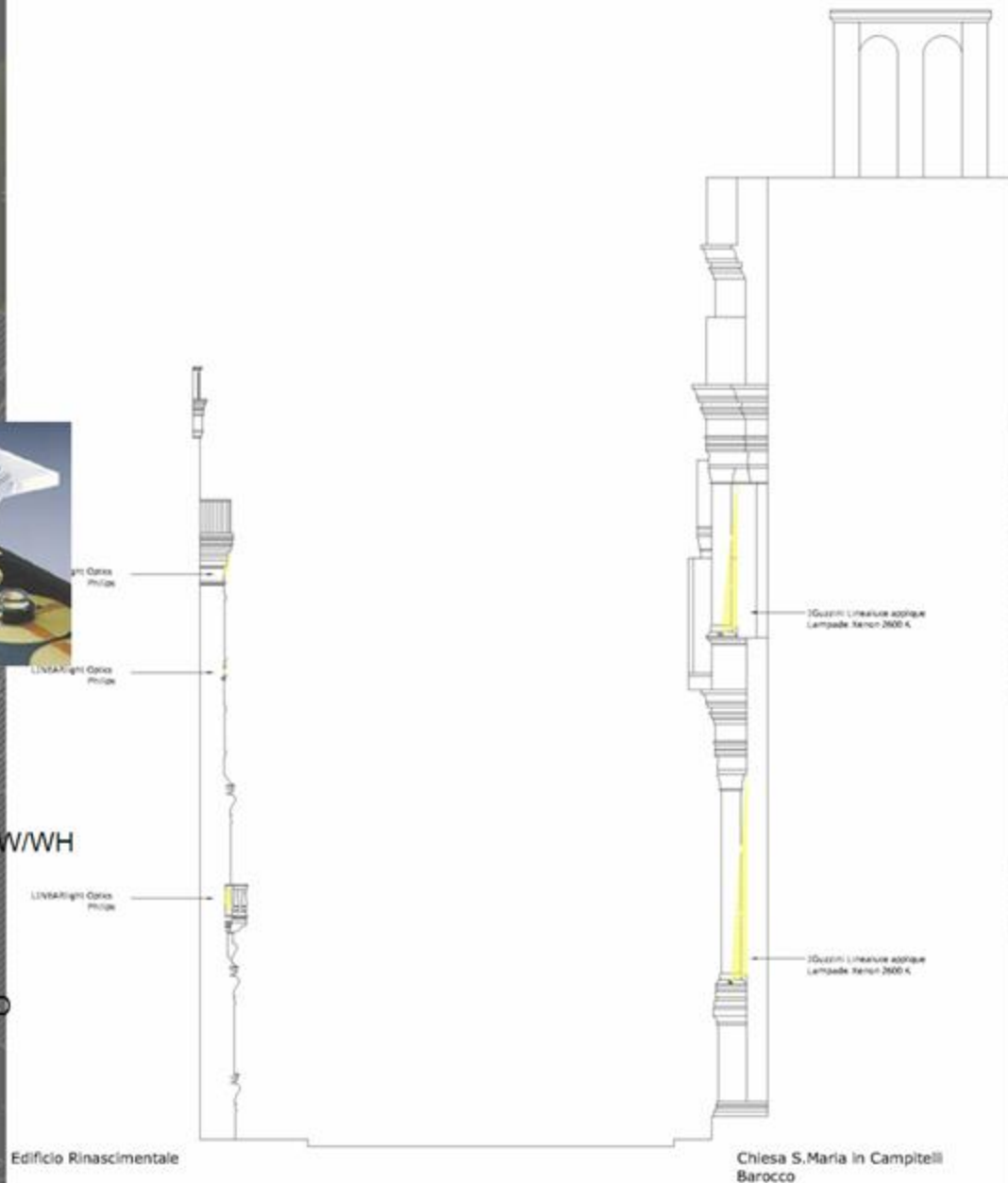
## Luce d'accento sull'apparato decorativo



# Sezione P.zza S.Maria in Campitelli con posizionamento degli apparecchi



**Philips LEDline**  
**BCS700 SINGLE LENS 1 x LED-**  
**LXN1.20W/WH**  
BCS700 SINGLE LENS 1 x LED-LXN1.20W/WH  
Temp.Di Colore :N/A  
Flusso luminoso :13 lm  
**Dati punti luce**  
Rendimento punto luce :72.9%(E04)  
Reattore/Alimentatore :Steuergerät für LED  
Potenza del sistema :1.5 W  
Lunghezza :24 mm  
Larghezza :67 mm  
Altezza :62 mm



Edificio Rinascimentale

Chiesa S.Maria in Campitelli Barocco



workshops

**MASTER** *in* **LIGHTING DESIGN**

***MLD***

ops, workshops, workshops, workshops, workshops

**info:** [www.masterlighting.it](http://www.masterlighting.it)  
[info@masterlighting.it](mailto:info@masterlighting.it)  
+39 339.2007187