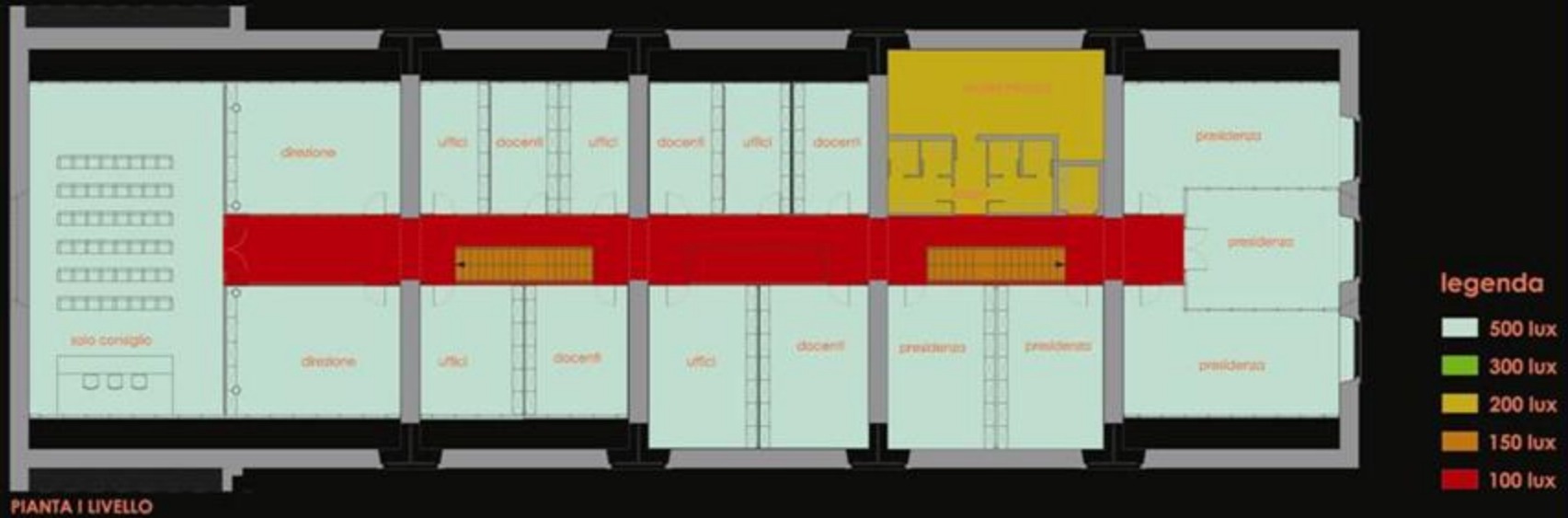
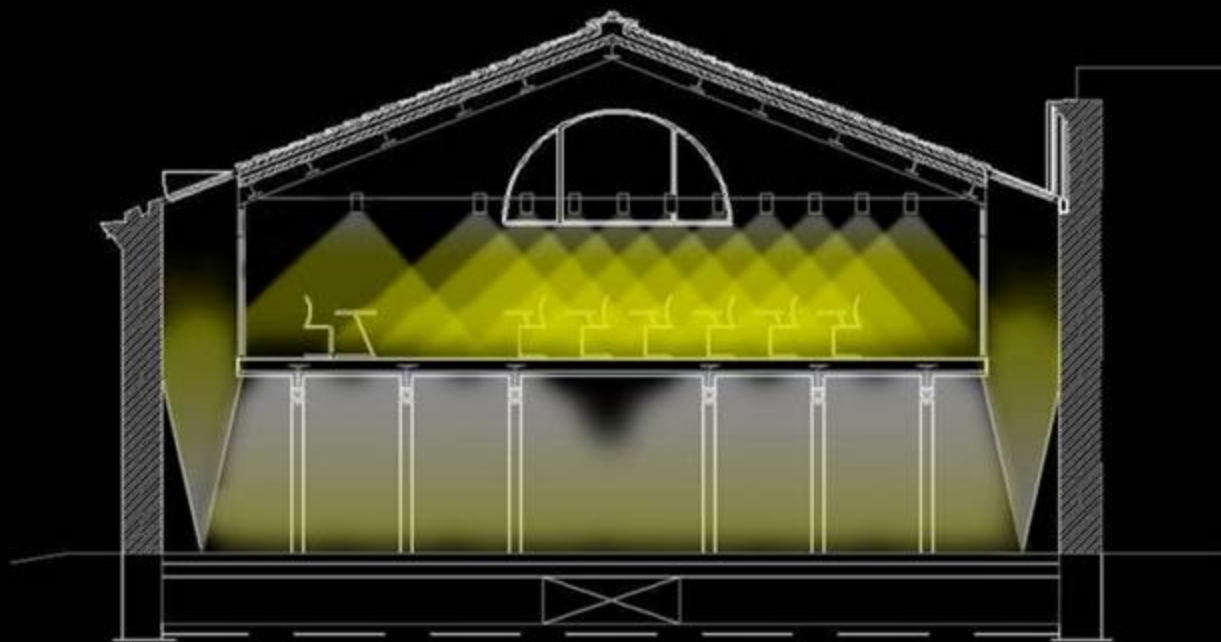


riferimenti normativo alla UNI EN 12464



Pianta I livello con individuazione per ambiente dei valori di illuminamento







prevalenza di illuminazione colorata radente. Uso di apparecchio ad incasso a LED RGB (blu) con lente stretta



illuminazione generale con tubi fluorescenti lienari messi in maniera verticale con vetro opale davanti.

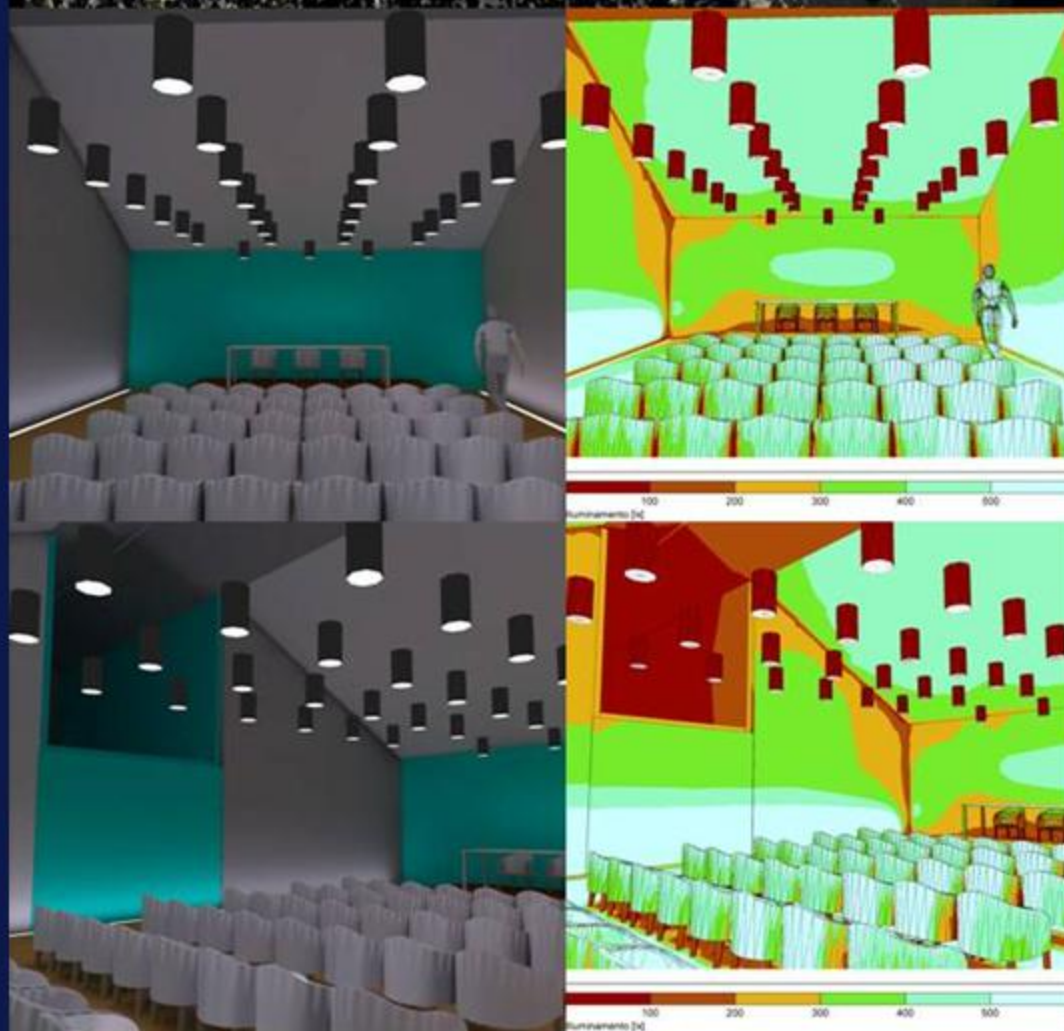
connettivo



Sala del consiglio

Verifiche con relux

Apparecchio a
sospensione con
livelli di
illuminamento di
500 lux





connettivo

SCHEDA 1

SCHEDA 2

SCHEDA 6

APPLICAZIONE: Ingresso
RIFERIMENTO: 1

• APPARECCHIO

marca : iGuzzini Esterni -
modello : LIGHTUPW_PROF
codice : B012

descrizione: Proiettore alogenuri metallici 70 W, ottica spot orientabile 0°-25°, dimensioni lunghezza larghezza, altezza 311 mm, 311 mm, 24 mm
installazione: Incassi da terra
materiale: corpo e controcalza in fusione di alluminio vitree in acciaio inox
protezione: IP 67

• SORGENTE

tipo: Alogenuri metallici HIT
potenza: 70W
resa cromatica: 1B-80
alimentatore: elettronico
flusso luminoso: 5200 lm
Tx colore: 3000K
rendimento: 32.3%



NOTE:

WORKSHOP DAMS, Gennaio 2007
Cerboni, Esposito, Ninni, Pellecer

AZIONE: Corridoi
RIFERIMENTO: 2

• APPARECCHIO

marca: Philips
modello : Pentura
codice : TMS122 1XTL5-35W/840 HFP

descrizione: Reglette per illuminazione generale diretta e indiretta. Dimensioni lunghezza larghezza, altezza 1471 mm, 40 mm, 65 mm
installazione: A parete
materiale: corpo in acciaio bianco preverniciato
protezione: IP 20

• SORGENTE:

tipo: Fluorescente lineare TL5
potenza: 4x35W
resa cromatica: 1B-80
alimentatore: elettronico
flusso luminoso: 3.300 lm
Tx colore: 3000K
rendimento: 96.3%



reglette installate a parete coperti di una specie di scatola di vetro diffusonda della struttura 3m.

WORKSHOP DAMS, Gennaio 2007
Esposito, Ninni, Pellecer

APPLICAZIONE: Corridoi piano terra
RIFERIMENTO: 6a

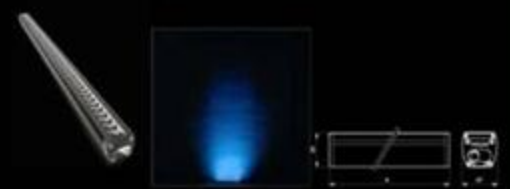
• APPARECCHIO

marca: Philips
modello : LED line RGB
codice : BC5722

descrizione: Apparecchio per illuminazione generale. La lente collimante è studiata per adattarsi perfettamente a qualsiasi LED, a prescindere dal colore. Provvede alla messa a fuoco del fascio luminoso e a ridurre il livello di dispersione luminosa (2 x 3°). Dimensione : Lunghezza : 1174 mm, Larghezza : 67 mm, Altezza : 63 mm. Distribuzione luminosa: precisa, uniforme. Reattore Integrato. Equipaggiato con lampada 48xLED
installazione: incasso a pavimento
protezione: IP 20

• SORGENTE:

tipo: LED
potenza: 48x1W
resa cromatica: 1B-80
alimentatore: elettronico
flusso luminoso: 1m
Tx colore: 3000K
rendimento: 86%



NOTE:

WORKSHOP DAMS, Gennaio 2007
Cerboni, Esposito, Ninni, Pellecer

apparecchio
per le scale

apparecchio
per illuminazione
generale

Apparecchio RGB
per illuminazione
radente sul
muro

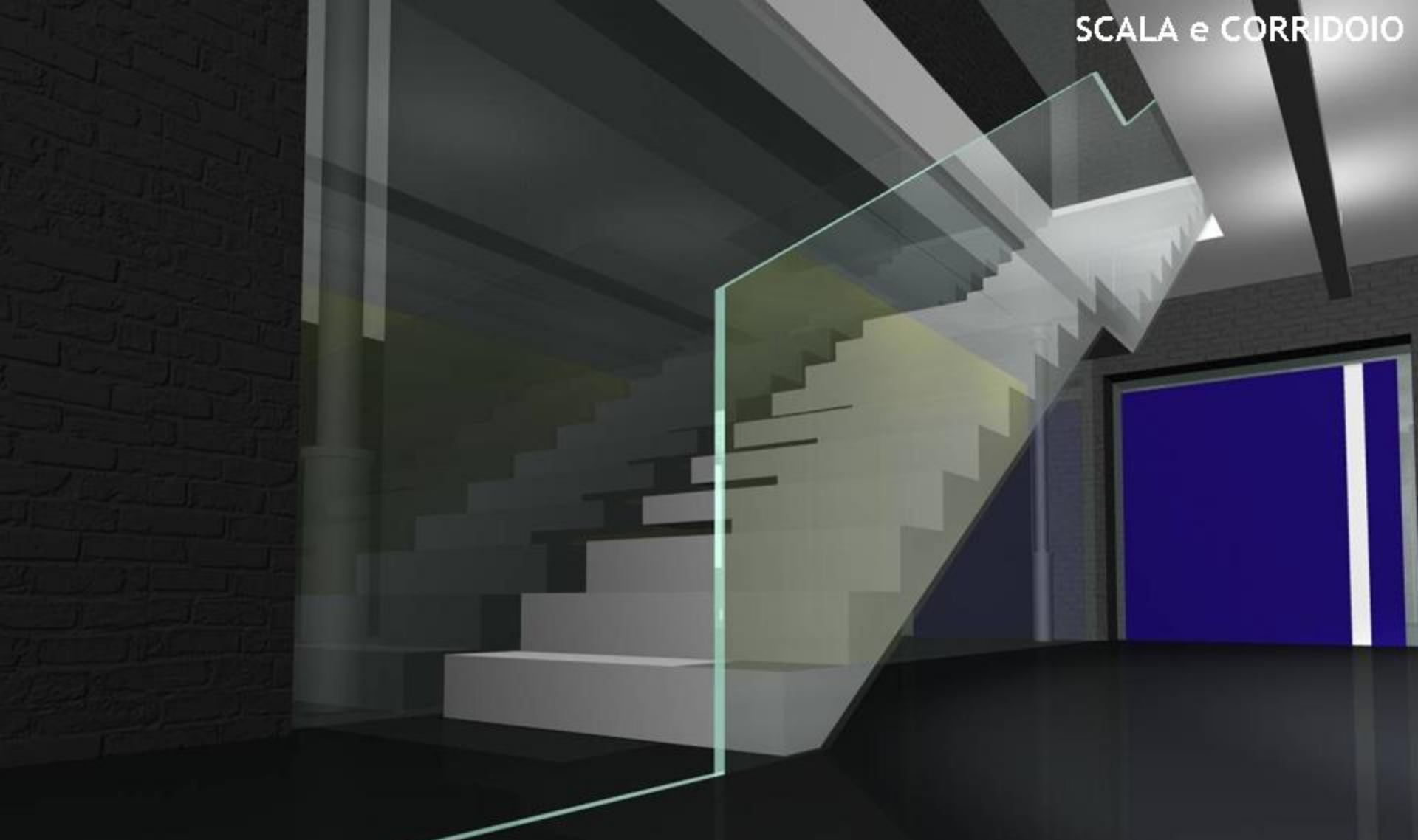


... Ognuno é l'attore e lo spettatore della propria vita ...

L'ingresso all'università è la metafora dell'ingresso nel mondo dello spettacolo

Come su un palcoscenico nella penombra gli "attori" sono inquadrati dalla luce dei proiettori TARGETTI mod. SMART HEAD 230 V 5° 20 W lampada agli ioduri metallici a 4000° K





Un filo di Led FLEXLIGHT OSRAM accompagna il percorso dal piano terra al primo piano passando attraverso il corridoio e lungo il parapetto in vetro della scala in modo decorativo e funzionale



CORRIDOIO

1° piano



**L'illuminazione è garantita da apparecchi a parete DELTA LIGHT
mod. BACK SPACE 36 230 V lampada una 1xTC-L 36W 3000 °K**

"Sapienza" Università di Roma

Master di II livello in Lighting Design MLD A.A. 2005-06

Workshop: DAMS - Padiglione 15c ex-Matatoio

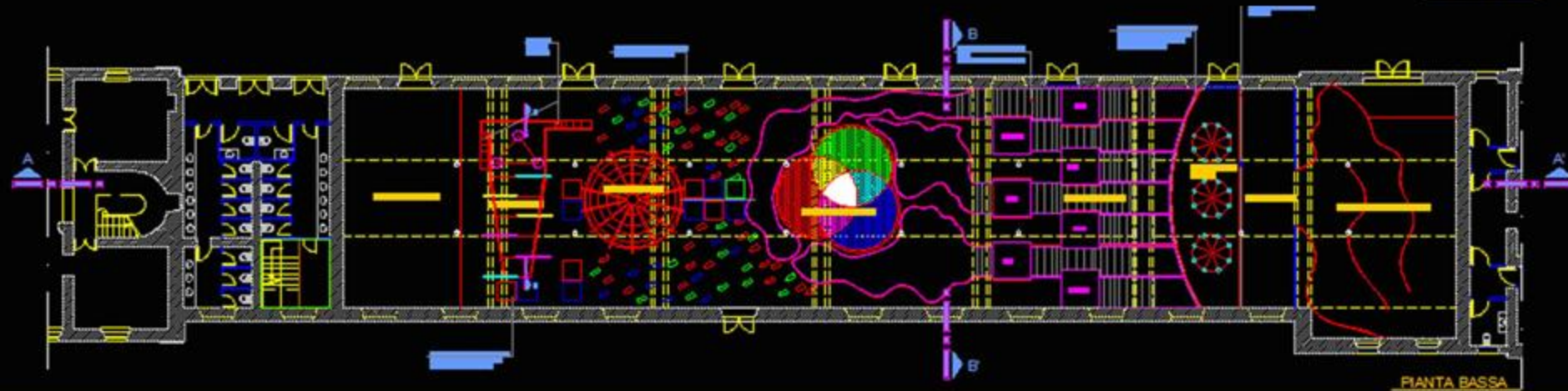
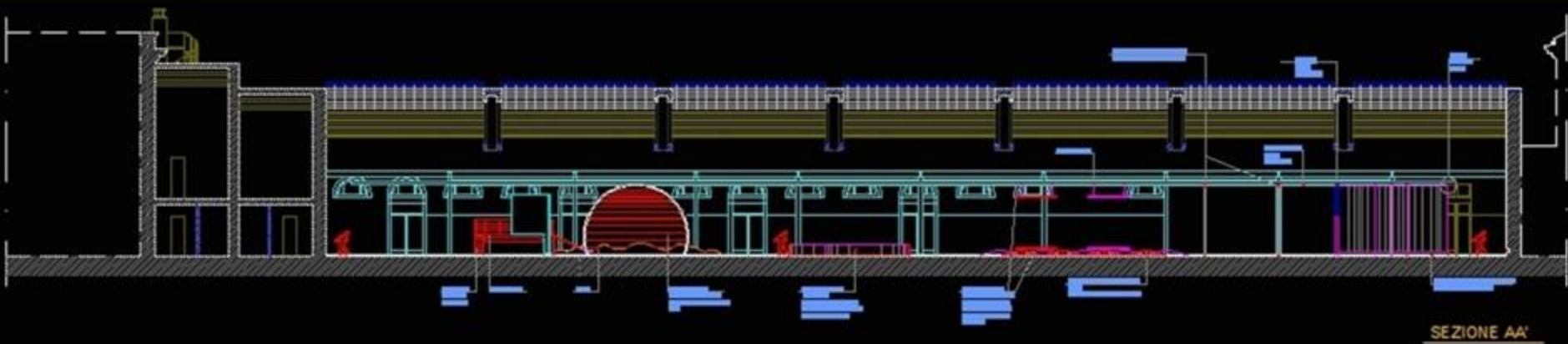
Studenti: Zini, Monica Campione, Helena Gentili, Maria Clara Barroso, George Balan





DINAMICITA' della luce d'ambiente
FLESSIBILITA' degli scenari
LUCE D'ACCENTO sulla struttura architettonica
verticale per bilanciare la mancanza di altezza





workshops

MASTER *in* **LIGHTING DESIGN**

MLD

ops, workshops, workshops, workshops, workshops

info: www.masterlighting.it
info@masterlighting.it
+39 339.2007187